

県立東新潟特別支援学校 学校便り No.2



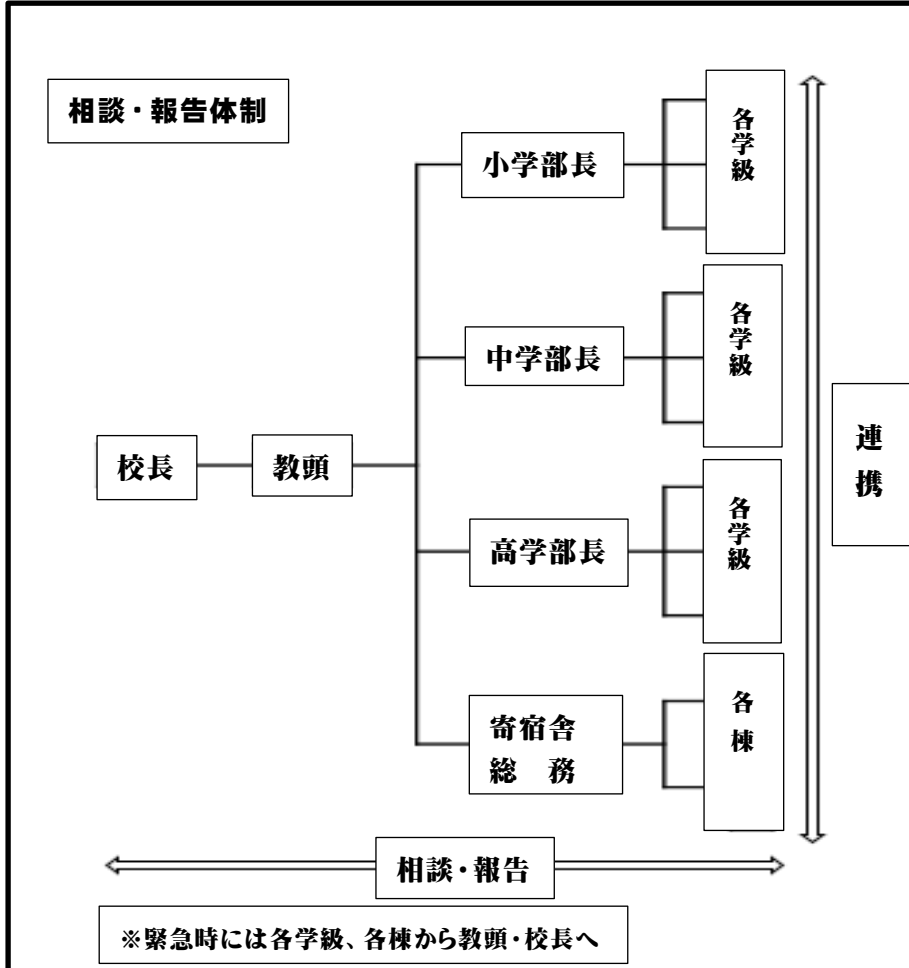
令和5年度スタートしました

学校長 北島 豊

4月7日（金）に令和5年度の始業式・入学式を行いました。小学部22人、中学部10人、高等部27人の全校児童生徒59人でのスタートです。

今年度の学校運営は、下記の点に力を入れて取り組んでいきます。

- 1 安心安全な学校づくり
 - ◎児童生徒の健康を守る取組
 - ◎児童生徒の人権を尊重した指導・支援
 - ◎いじめを発生させない取組の充実
 - 2 専門性の向上
 - ◎ICTを活用した個別学習の推進
 - ◎自立活動の指導力向上
 - 3 関係機関との連携
 - ◎保護者、地域、関係機関との連携
 - ◎地域のセンター的機能の発揮
- 皆様のご理解とご協力をお願いいたします。



当校では、昨年度「教員による生徒への不適切発言」が発生しました。学校組織として、対応に遅れがありました。児童生徒、保護者からの相談や報告が入った際の連絡体制が不十分でした。

今年度は左記のように報告・相談体制を確立します。児童生徒や保護者からの相談、報告に迅速に適切に対応できるように努めます。

不適切発言の再発防止に取り組み、全校児童生徒が安心して学べる学校環境を築きます。

学部集会「新入生歓迎会」

緊張の入学式から1か月が経ち、新入生は各学級や学年の仲間と一緒に活動することで、少しずつ心の距離が縮まっているようです。4月27日・28日に行われた小・中・高の『学部集会（新入生歓迎会）』では、新入生が自己紹介をしたり、上級生が新入生に向けての発表（歓迎のエールやPR）をしたりして、和やかに出会いの場を楽しみました。今後も、学部の一体感を感じることができるよう行事を工夫していきたいと思います。



小学部（4月28日）



中学部（4月27日）



高等部（4月28日）

ポプラ祭 WEEKS ☆5月26日（金）～6月2日（金）

5月26日（金）から6月2日（金）までの期間、ポプラ祭（体育祭）WEEKSとして保護者の皆様からご参観いただく予定です。児童生徒数が多い小学部や高等部は2つのグループに分けて実施します。保護者の皆様は体育館ギャラリー（2階）から見ていただくことになります。ご協力お願いいたします。

★各学部・グループによってプログラムが異なりますので、詳しくは「ポプラ祭のご案内」をご確認ください。



▲写真は令和4年度ポプラ祭の様子

【各学部の予定】

場所：体育館

保護者参観席・・・体育館ギャラリー（2階）

5月26日（金）	10：00～	高等部①～④グループ
	13：30～	高等部⑤～⑧グループ
5月31日（水）	10：00～	中学部（全員）
6月1日（木）	10：00～	小学部1、3、4組
6月2日（金）	10：00～	小学部2、5、6組

【お知らせ】

「職員の写真を掲示してほしい」というPTA役員会での要望にお応えし、『職員写真一覧』をPTA掲示板（ケアルーム壁面）に掲示しました。来校の際、ご覧ください。

【今後の予定 ～5月・6月の主な行事～】

【5月】

- 15日（月）授業参観週間②～5/19
尿検査2次
- 17日（水）児童生徒総会
- 19日（金）内科検診
- 22日（月）授業参観週間③～5/26
- 26日（金）ポプラ祭【高①～④】
ポプラ祭【高⑤～⑧】
- 29日（月）職場実習期間【高】～6/23
- 31日（水）ポプラ祭【中】

【6月】

- 1日（木）ポプラ祭【小1・3・4組】
- 2日（金）ポプラ祭【小2・5・6組】
- 5日（月）専門部
- 6日（火）心臓検診【1年】
- 7日（水）音楽鑑賞会【小】
- 8日（木）歯科検診【小・中】
- 12日（月）校内実習【高】～6/16
- 15日（木）宿泊学習【小5年】～6/16
宿泊学習【中2・3年】～6/16
- 19日（月）耳鼻科検診
- 22日（木）歯科検診【高】
- 23日（金）校外学習【中2組】
- 27日（火）胸部レントゲン検査
【高1年】
- 28日（水）給食後放課【高3年】
- 29日（木）修学旅行【高3年】
～6/30

以前お知らせした通り、以下の日程は授業参観を実施いたしません。ご了承ください。

【小学部】5月25日（木）午前

【高等部】5月19日（金）午前・午後

【中学部】5月24日（水）午前

【高等部】5月26日（金）午前・午後 ※ポプラ祭のみ参観できます。